

Ail doi tô cefn efo llechi presennol a 50% o lechi newydd ar fatins 50x25 ar fatins croes 50x38 ar TLX Gold efo haenen arall wedi ei osod i lawr ochrau'r sparas i sicrhau gwagle efo'r haenen arall. 72mm ynysu PIR o danodd a bwrdd plastr 12.5mm

Ffenestri to alumiunwm gwerth U value addas a gwydro dwbl, agorwyr trydanol a bleindiau trydanol

Velux newydd x 2 i'r llofft

Parwyd atal tân am awr fel wrth ymyl y ramp

Ail agor yr agoriad ffenestr oedd wedi cau a gosod ffenestr pren efo gwydr dwbl diogelwch

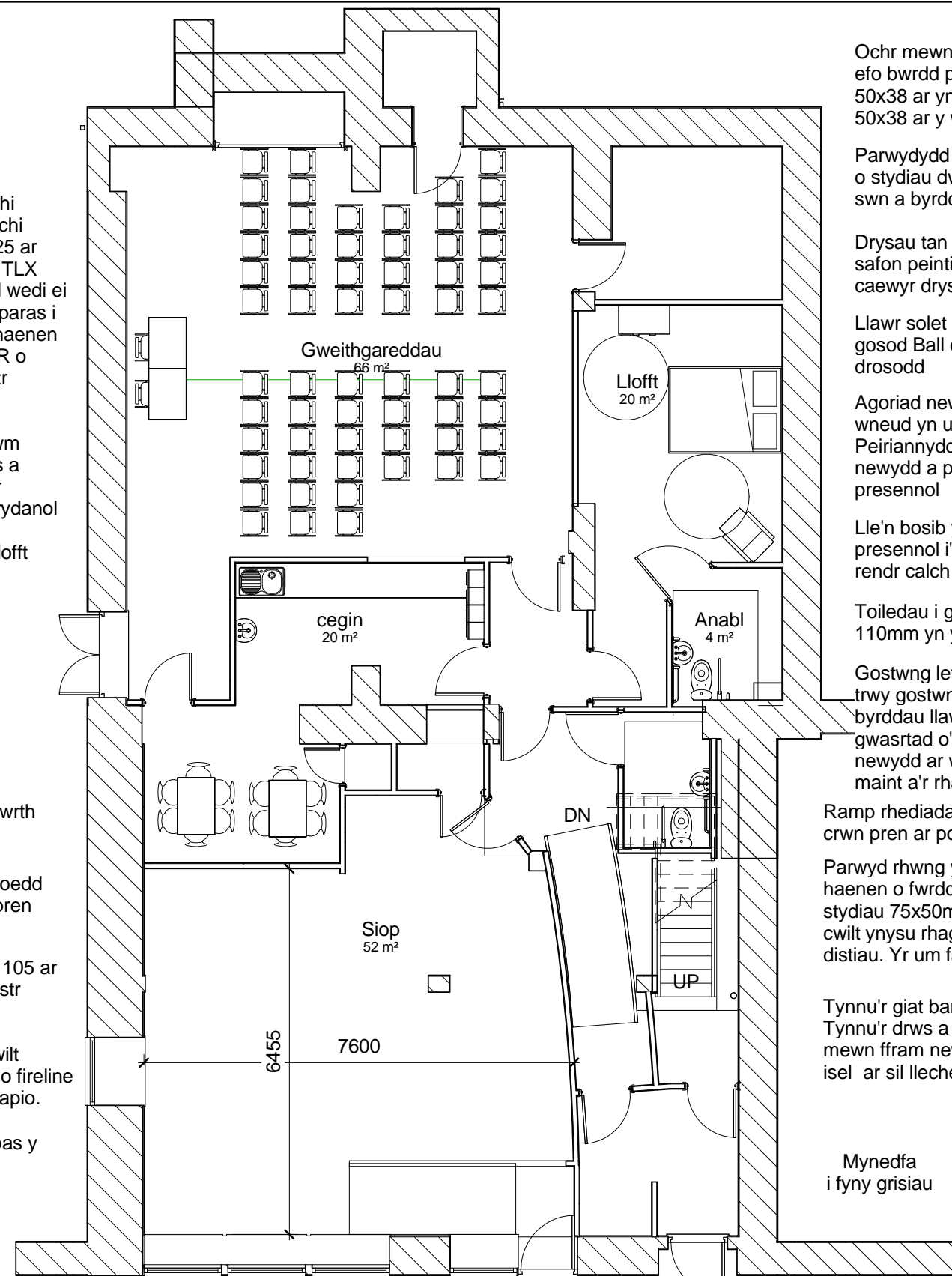
Paent arbed tân envirograf 105 ar waelod y nenfwd bwrdd plastr presennol

llawr y siop i'w ynysu efo cwilt ynysu ar mesh a 2 haenen o fireline board islaw, asiadau wedi tapio.

Waliau allanol, pigo o gwmpas y cerrig ac ail bwyntio efo tywod/calch hydraulic

STRYD Y PLAS

2 Llawr Fel y Mae
1 : 100



Ochr mewnol y waliau i'w leinio efo bwrdd plastr 12.5mm ar batins 50x38 ar ynysu TLX silver ar batins 50x38 ar y waliau presennol

Parwydydd mewnol newydd i'r llofft o stydiau dwbl efo cwilt ynysu rhag swm a byrddau plastr 12.5mm (glas)

Drysau tan newydd 1/2 awr plei safon peintio efo gorffeniad staen a caewyr drysau

Llawr solet presennol i'w lefelu a gosod Ball dpm a mormoleum drosodd

Agoriad newydd strwythurol i'w wneud yn unol a manylion y Peiriannydd efo tulath Glulam newydd a platiau dur i ddal y cyplau presennol

Lle'n bosib yn fewnol y muriau cerrig presennol i'w pigo a'i ail bwyntio efo rendr calch hydraulic

Toiledau i gysylltu efo'r traeniau 110mm yn y selar

Gostwng lefel y llawr yn y cyntedd, trwy gostwng lefel y distiau llawr a byrddau llawr i sicrhau mynediad gwasrtad o'r stryd. Gosod step newydd ar waelod y grisiau (yr un maint a'r rhai presennol)

Ramp rhediada d 1:12 efo canllaw crwn pren ar postiau

Parwyd rhwng y ramp a'r siop yn 2 haenen o fwrdd plastr 9.5mm ar stydiau 75x50mm pob 400mm efo cwilt ynysu rhag swm 50mm rhwng y distiau. Yr um fath wrth ymyl y grisiau

Tynnu'r giat bariau i'r drws blaen. Tynnu'r drws a ffram a c ail osod y drws mewn ffram newydd efo rhiniog lefel isel ar sil llechen

Mynedfa i fyny grisiau

STRYD Y PLAS

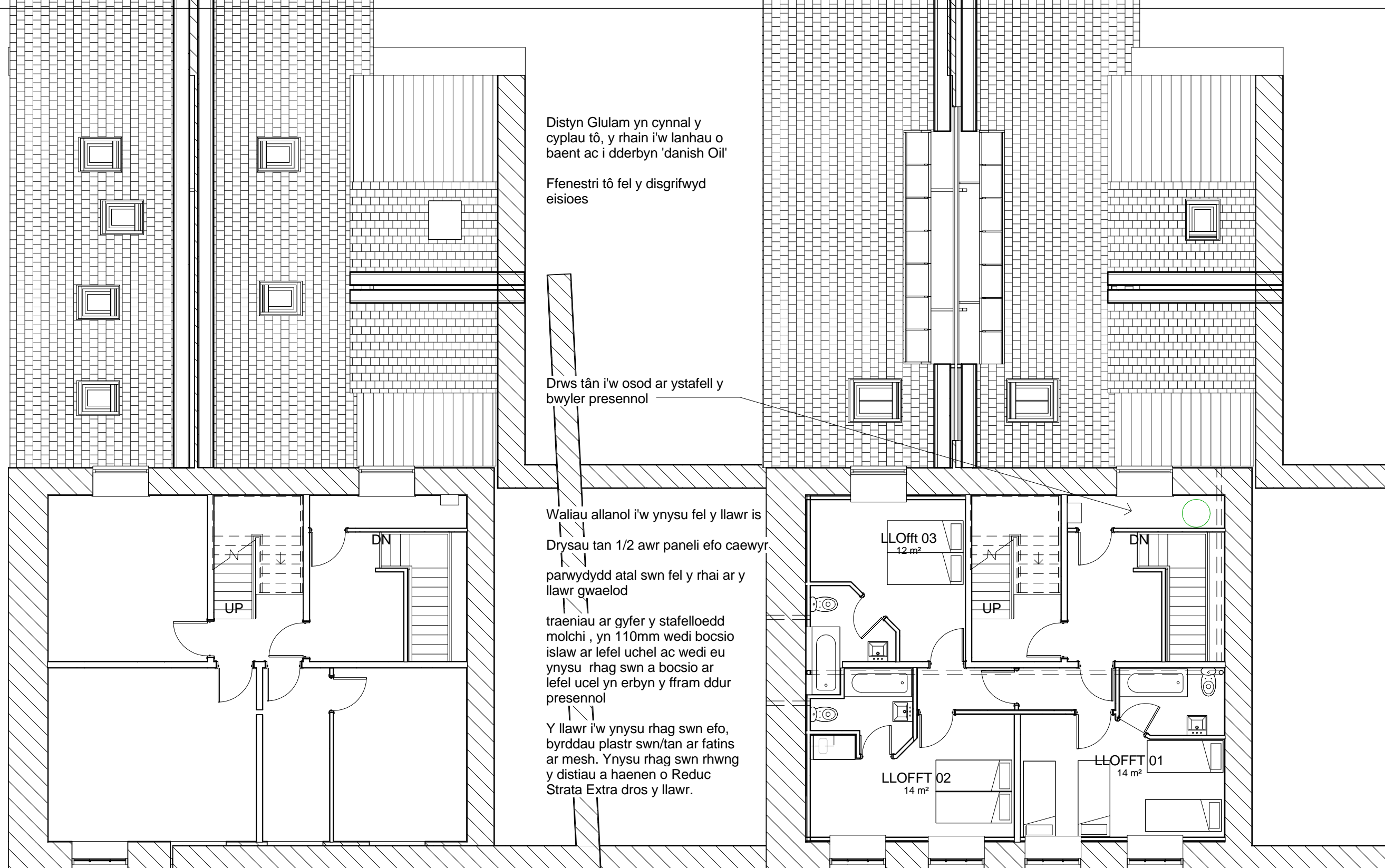
1 Llawr fel y Bwriedir
1 : 100

No.	Description	Date

LLETY ARALL,
9 Stryd y Plas, Caernarfon, Gwynedd

Cynllun Llawr a'r Siop fel y mae a bwriedir

Project number	Ar178	L101
Date	Medi 2016	
Drawn by	Selwyn Jones	
Checked by	Selwyn Jones	
Scale		1 : 100



1 Llawr Cyntaf Fel y Mae
1 : 100

2 Llawr Cyntaf fel y Bwriedir
1 : 100

No.	Description	Date

LLETY ARALL,
9 Stryd y Plas, Caernarfon, Gwynedd

Llawr Cyntaf Fel y Mae / fel y Bwriedir

Project number	Ar178
Date	Medi 2016
Drawn by	Selwyn Jones
Checked by	Selwyn Jones

L102

Scale 1 : 100

Ynysu'r waliau allanol yn fewnol fel o'r blaen

Ystafelloedd ymolchi yn cysylltu efo'r traeniau 110mm islaw efo SVP newydd a falf durgo yn yr atig

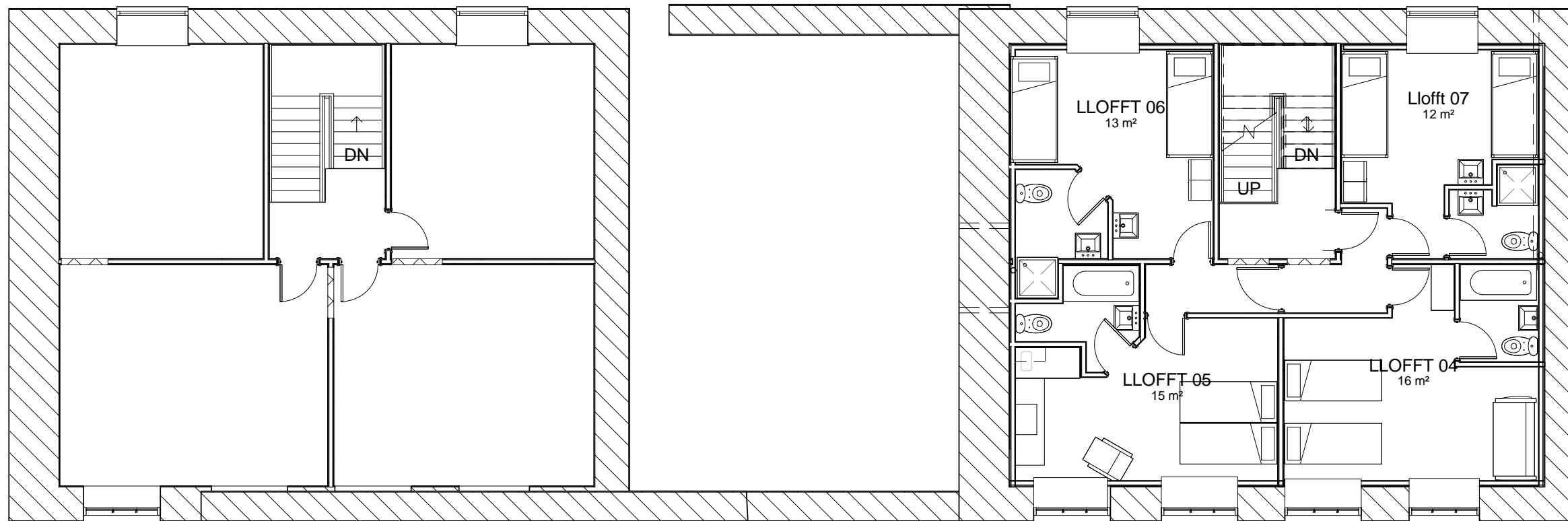
Ffaniau ar gyfer y stafelloedd ymolchi i fynd trwy'r wal ac ar gyfer llofft 04 wedi bocio ar lefel uchel trwy llofft 7 ac allan i'r cefn

Nenfwd i'w drin fel y llawr is a Reduc ar y llawr fel o'r blaen

Cegin fechan yn llofft 05

Agoriadau newydd fel y danghosir a linteri concriid drosodd

Yn yr atig ynysu'r to efo 50x38mm batins ar TLX silver ar goed 125mm ar y sparas a haenen o 110mm phenolic foam



1 Ail Lawr fel y mae

1 : 100

2 Ail Lawr fel y Bwriedir

1 : 100

No.	Description	Date

LLETY ARALL,
9 Stryd y Plas, Caernarfon, Gwynedd

Cynlluniau'r Ail Lawr

Project number	Ar178
Date	Medi 2016
Drawn by	Author
Checked by	Checker

L103

Scale 1 : 100



2 Gorllewin fel y mae
1 : 100



Bidiau newydd wedi eu gosod ar y ffenestri lle mae'r presennol wedi ei gollu, a'r ffenestri gyd i dderbyn seliau Mighton

Arwydd newydd ar gyfer Llety Arall wedi baentio ar fetel Aliminiwm wedi ei gysylltu'n gudd ar y ffasiia presennol

1 Gorllewin fel y bwriedir
1 : 100

Y drws presennol i'w dynnu a'i osod mewn ffram newydd efo gwyrdr uwchben (dwbl) rhiniog lefel isel

No.	Description	Date

LLETY ARALL,

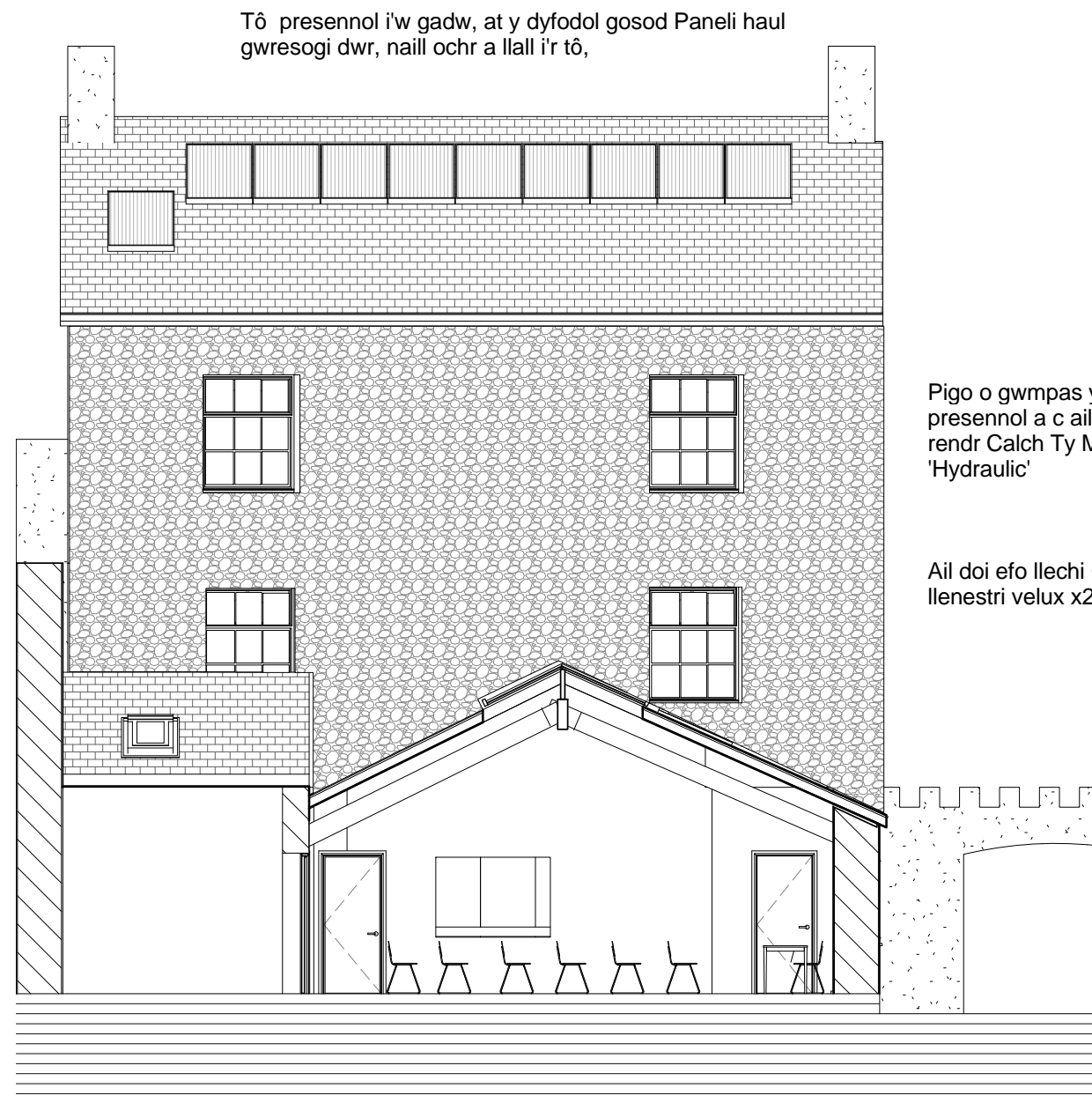
9 Stryd y Plas, Caernarfon, Gwynedd

Drychiadau 01

Project number	Ar178	L104.1	
Date	Medi 2016		
Drawn by	Author		
Checked by	Checker	Scale	1 : 100



Bidiau newydd wedi eu gosod ar y ffenestri lle mae'r presennol wedi ei gollu, a'r ffenestri gyd i dderbyn seliau Mighton



Tô presennol i'w gadw, at y dyfodol gosod Paneli haul gwresogi dwr, naill ochr a llall i'r tô,

Pigo o gwmpas y cerrig presennol a c ail bwyntio efo rendr Calch Ty Mawr 'Hydraulic'

Ail doi efo llechi Cymreig a gosod llenestri velux x2 newydd

1 Dwyrain fel y mae
1 : 100

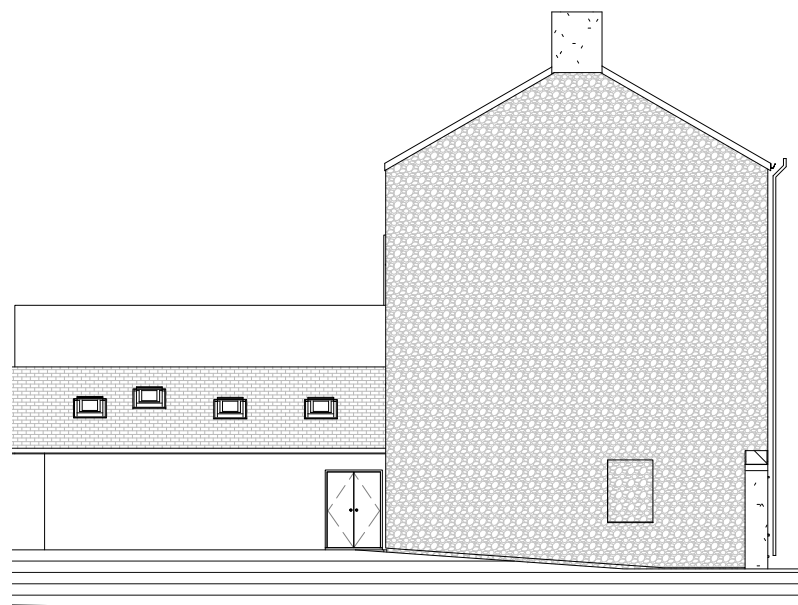
2 Dwyrain fel y bwriedir
1 : 100

No.	Description	Date

LLETY ARALL,
9 Stryd y Plas, Caernarfon, Gwynedd

Drychiadau 02

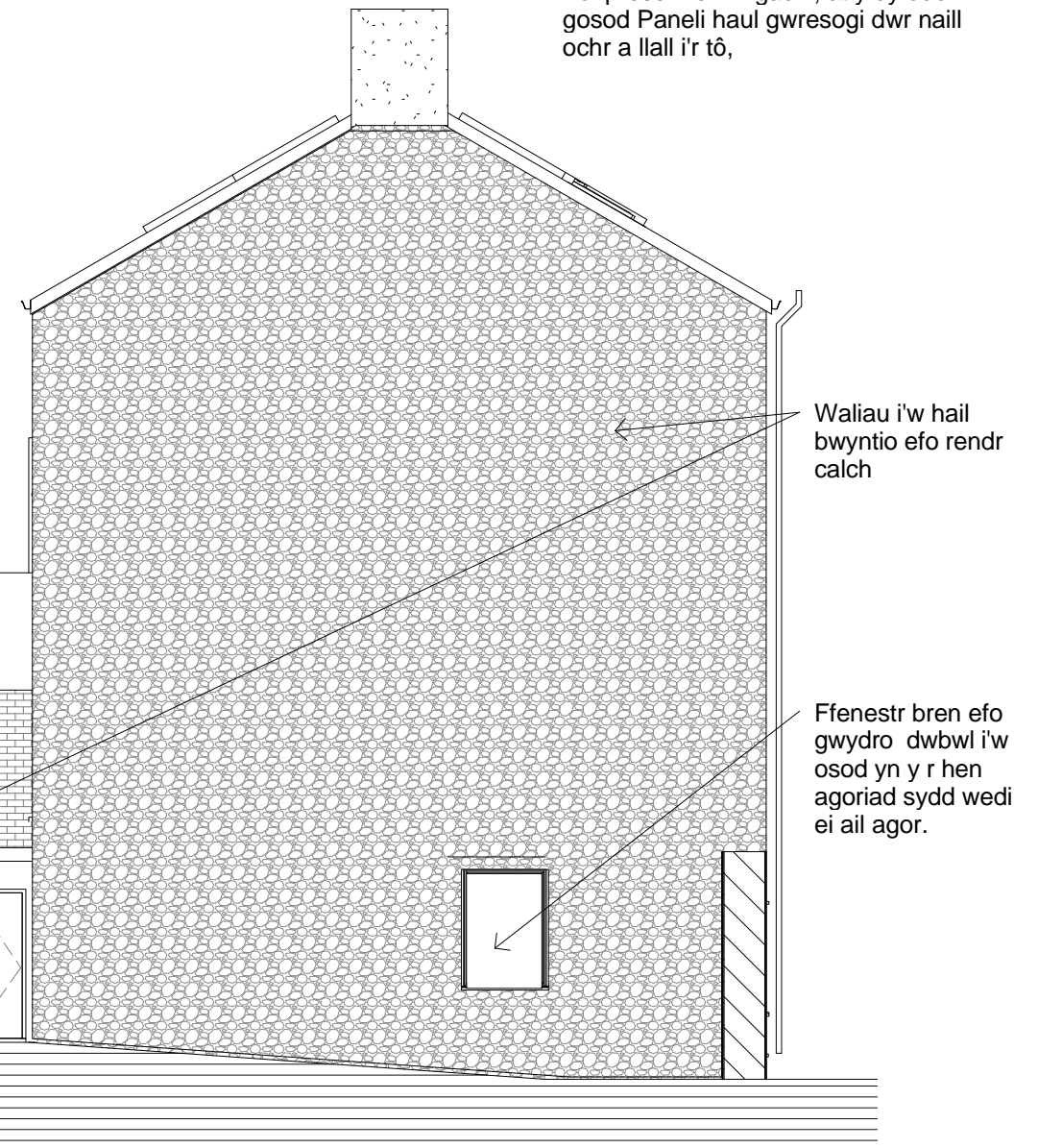
Project number	Ar178	L104.2
Date	Medi 2016	
Drawn by	Author	Scale
Checked by	Checker	
		1 : 100



Ffenestri tô ar y grib o capin aliniwm ,
wedi ei orchuddio a pwdwr , lliw llwyd
tywyll, gwydro dwbl efo 3 panel yn agor,
pob ochr

Ffenestr Velux 'Heritage' yn y tô

Tô presennol i'w gadw, at y dyfodol
gosod Paneli haul gwresogi dwr naill
ochr a llall i'r tô,



Waliau i'w hail
bwyntio efo rendr
calch

Ffenestr bren efo
gwydro dwbl i'w
osod yn y r hen
agoriad sydd wedi
ei ail agor.

1

Gogledd fel y Mae

1 : 200

2

Gogledd fel y Bwriedir

1 : 100

No.	Description	Date

LLETY ARALL,

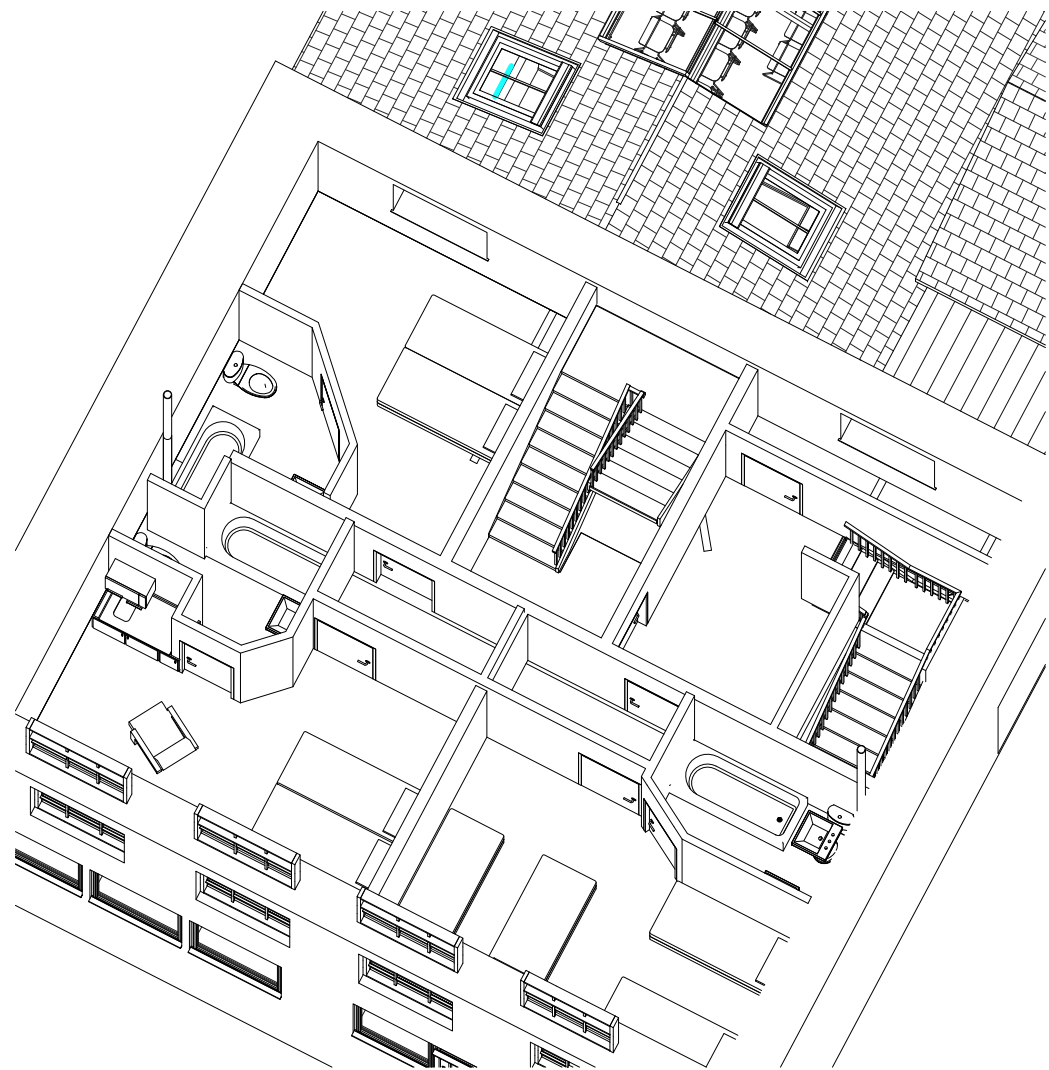
9 Stryd y Plas, Caernarfon, Gwynedd

Drychiadau 03

Project number	Ar178
Date	Medi 2016
Drawn by	Author
Checked by	Checker

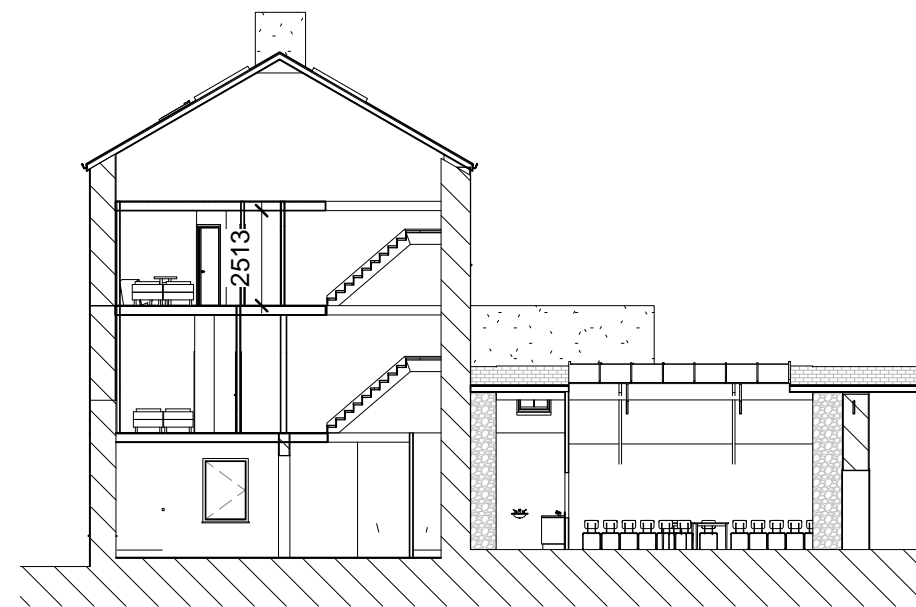
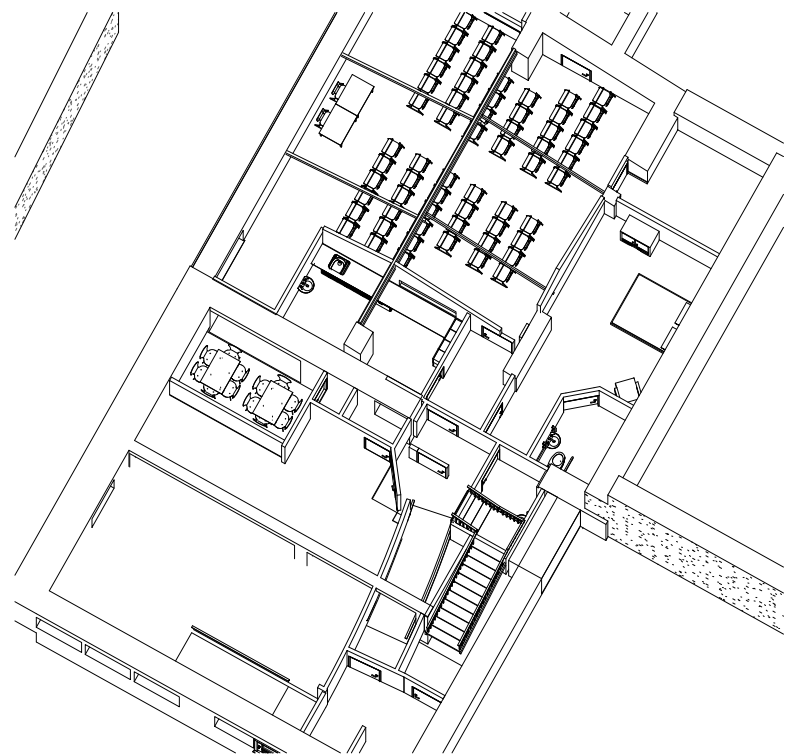
L104.3

Scale As indicated



4 3D Llwr Cyntaf

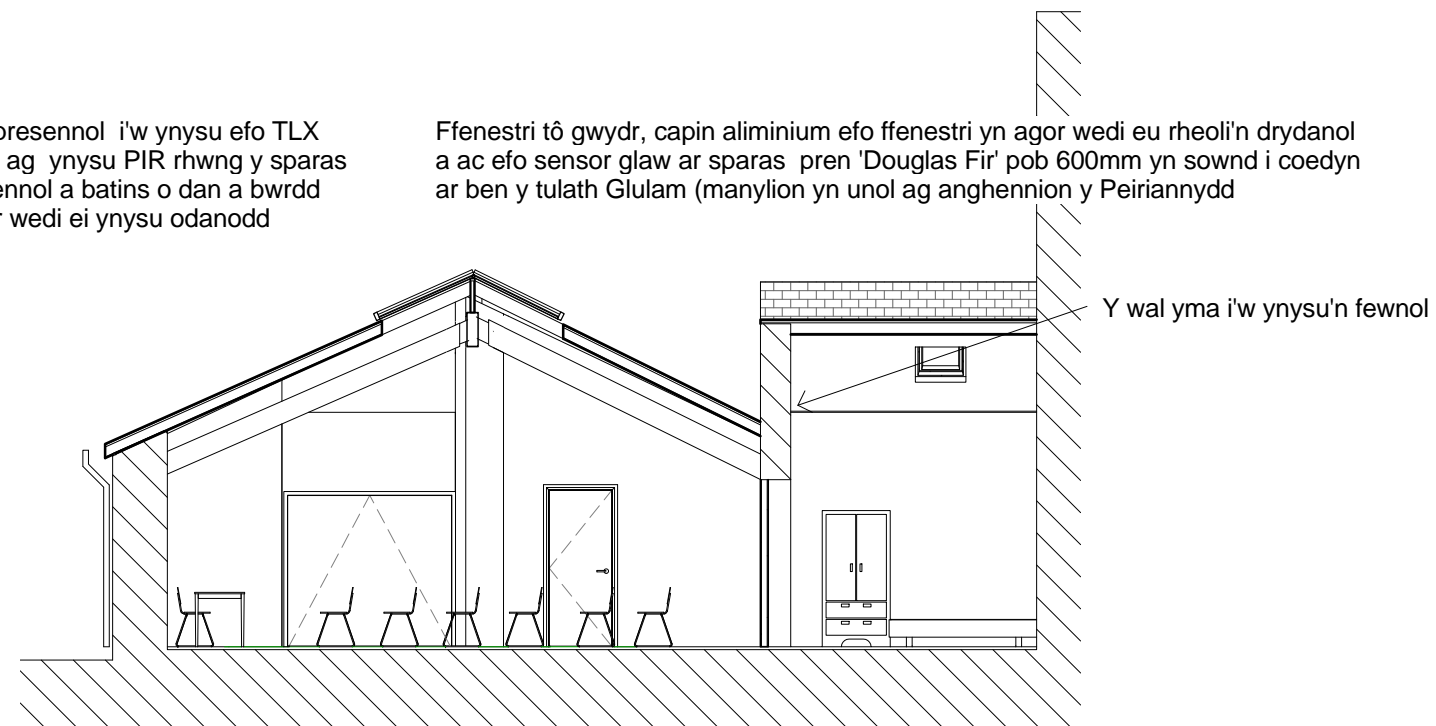
1 3D Llwr



2 Toriad A - A fel y Bwriedir
1 : 200

Y tô presennol i'w ynysu efo TLX silver ag ynysu PIR rhwng y sparas presennol a batins o dan a bwrdd plastr wedi ei ynysu odanodd

Ffenestri tô gwydr, capin aluminïum efo ffenestri yn agor wedi eu rheoli'n drydanol a ac efo sensor glaw ar sparas pren 'Douglas Fir' pob 600mm yn sownd i coedyn ar ben y tulath Glulam (manylyon yn unol ag anghennion y Peiriannydd



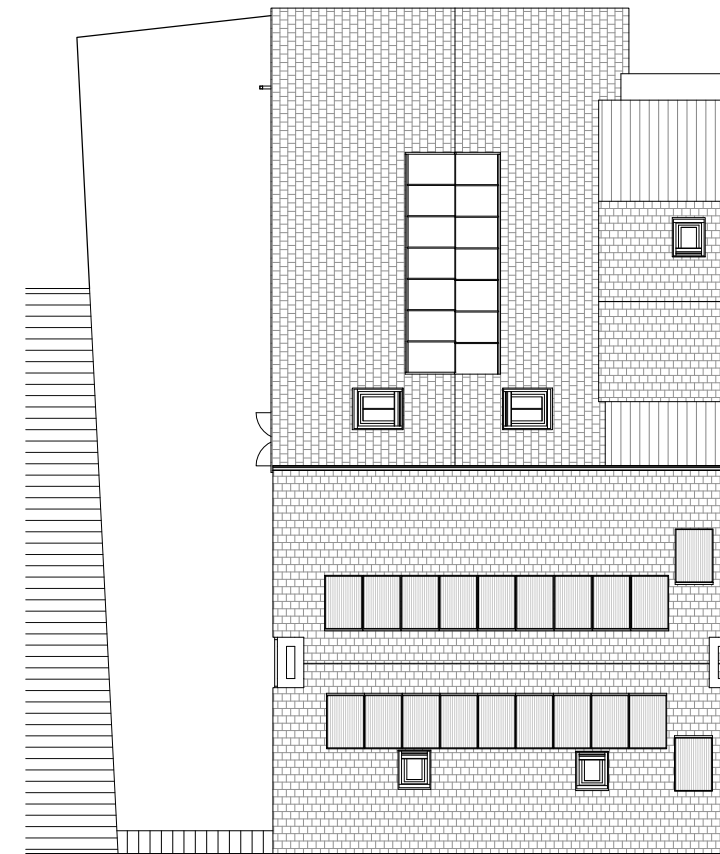
3 Toriad B - B fel y Bwriedir
1 : 100

No.	Description	Date

Toriad / 3D Fel y bwriedir		L105
Project number	Ar178	
Date	Medi 2016	
Drawn by	Author	
Checked by	Checker	Scale
		As indicated



2 Safle fel y Mae
1 : 200



1 Safle fel y Bwriedir
1 : 200

No.	Description	Date

LLETY ARALL,
9 Stryd y Plas, Caernarfon, Gwynedd

Safle fel y Mae a Bwriedir		
Project number	Ar178	L106
Date	Medi 2016	
Drawn by	Author	Scale
Checked by	Checker	
		1 : 200